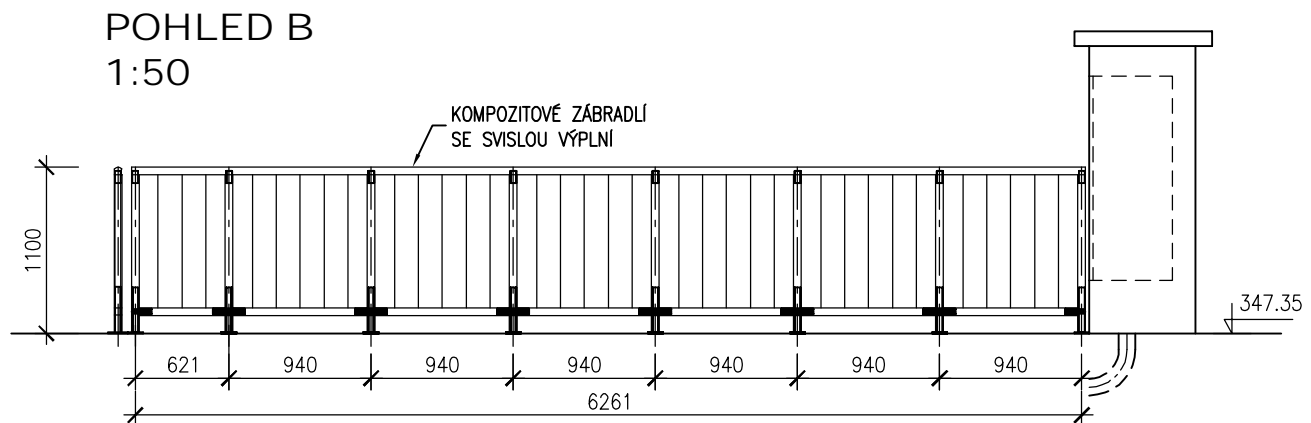
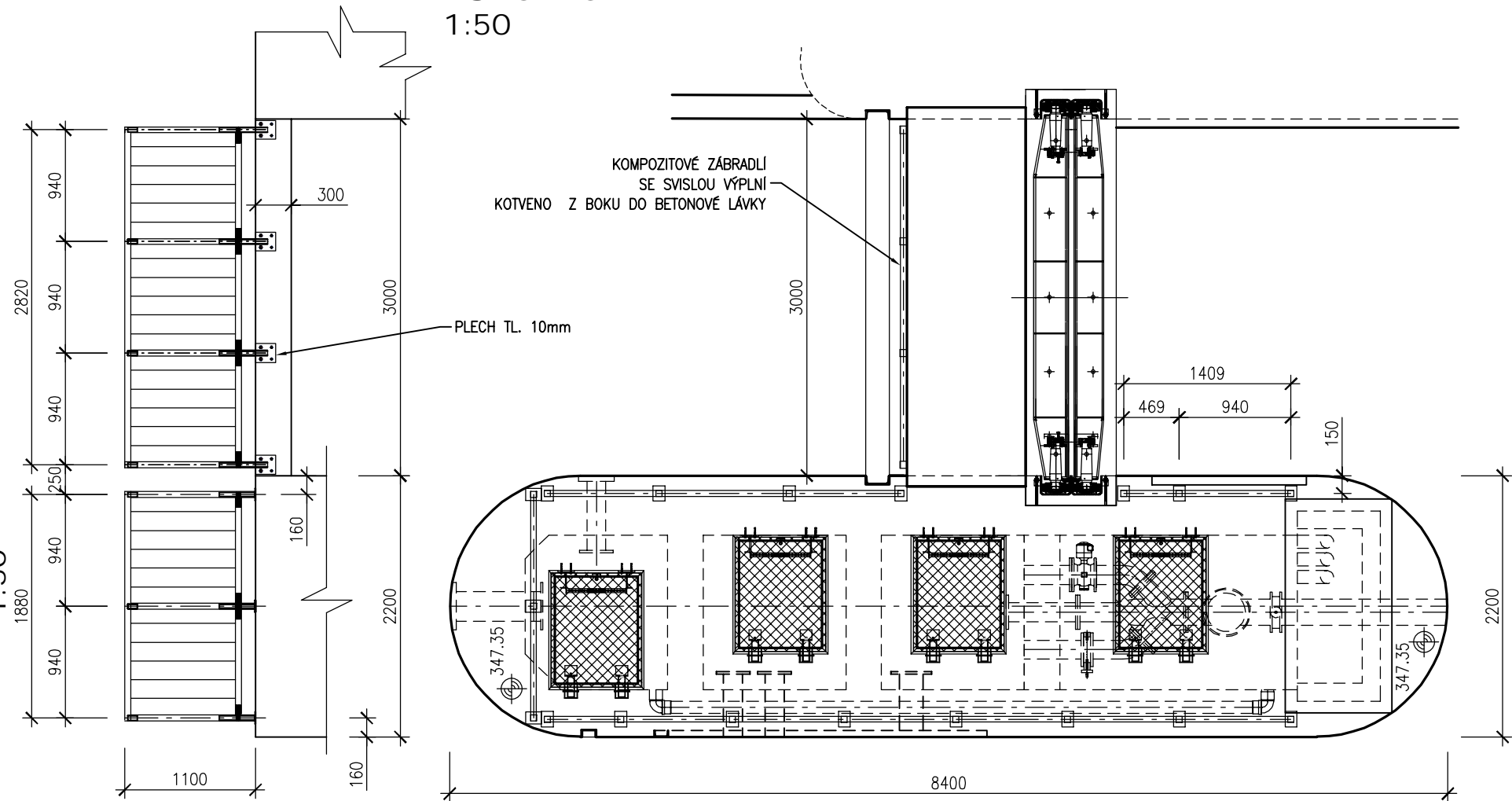
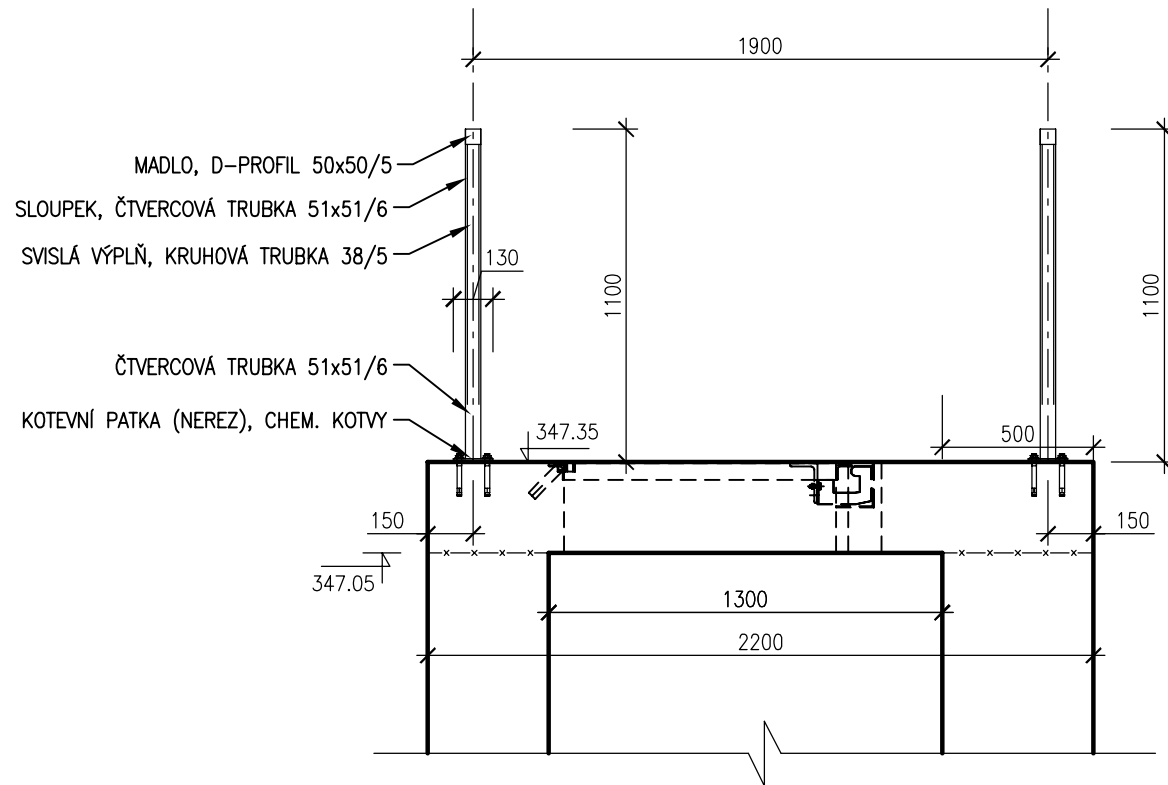


POHLED C
1:50

DETAIL ZÁBRADLÍ
1:25



VÝKAZ MATERIÁLU PRO ZÁBRADLÍ NA PILIŘI MANIPULAČNÍCH ŠACHET A LÁVCE PŘES ŠTĚRKOVOU PROPUST

POPIS	KS	DĚLKA	DĚLKA CELKEM
	[ks]	[m]	[m]
ZÁBRADLÍ SE SVISLOU VÝPLNÍ			
MADLO – D PROFIL 50x50/5			15,40
SLOUPEK – ČTVERCOVÁ TRUBKA 51x51/6, VČETNĚ KOTEVNÍ PATKY NEREZ	18	1,10	19,8
SLOUPEK – ČTVERCOVÁ TRUBKA 51x51/6, VČETNĚ KOTEVNÍ PATKY NEREZ	4	1,30	5,20
VODOROVNÝ PROFIL 51x51/6			15,40
SVISLÁ VÝPLŇ – TR. 38/5	80	0,88	70,40
POMOCNÝ MATERIÁL: SPOJOVACÍ PRVKY A UKONČOVACÍ PRVKY, DILATAČNÍ SPOJKY, SPOJOVACÍ MATERIÁL			

P6 - 100x130+Trø38x3-300 (NEREZ)
ŠÍŘKA 1ks = 0,1 m
DĚLKA 1ks = 0,13 m
HMOTNOST = 7,85kg/m
POČET = 18 ks
DĚLKA CELKEM: 0,13 x 18 = 2,34m
HMOTNOST CELKEM: 2,34 x 7,85 = 18,37kg

KOTEVNÍ DESTIČKA LÁVKY - 170x160+Trø38x3-300 (NEREZ)
 ŠÍŘKA 1ks = 0,16 m
 DÉLKA 1ks = 0,17 m
 HMOTNOST = 7,85kg/m
 POČET = 4 ks
 HMOTNOST 1 ks: 2,15kg
 HMOTNOST CELKEM: 4 x 2,15 = 8,60kg

POZNÁMKA:

DETAILNÍ ŘEŠENÍ KOTVENÍ ZÁBRADLÍ NA LÁVCE BUDE SOUČÁSTÍ VÝROBNÍ DOKUMENTACE ZHOTOVITELE, PROVEDENÉ PO ZAMĚŘENÍ BETONOVÝCH KONSTRUKCÍ V MÍSTĚ ULOŽENÍ.

KÓTOVÁNO V mm
VÝŠKOVÝ SYSTÉM: B.P.V

